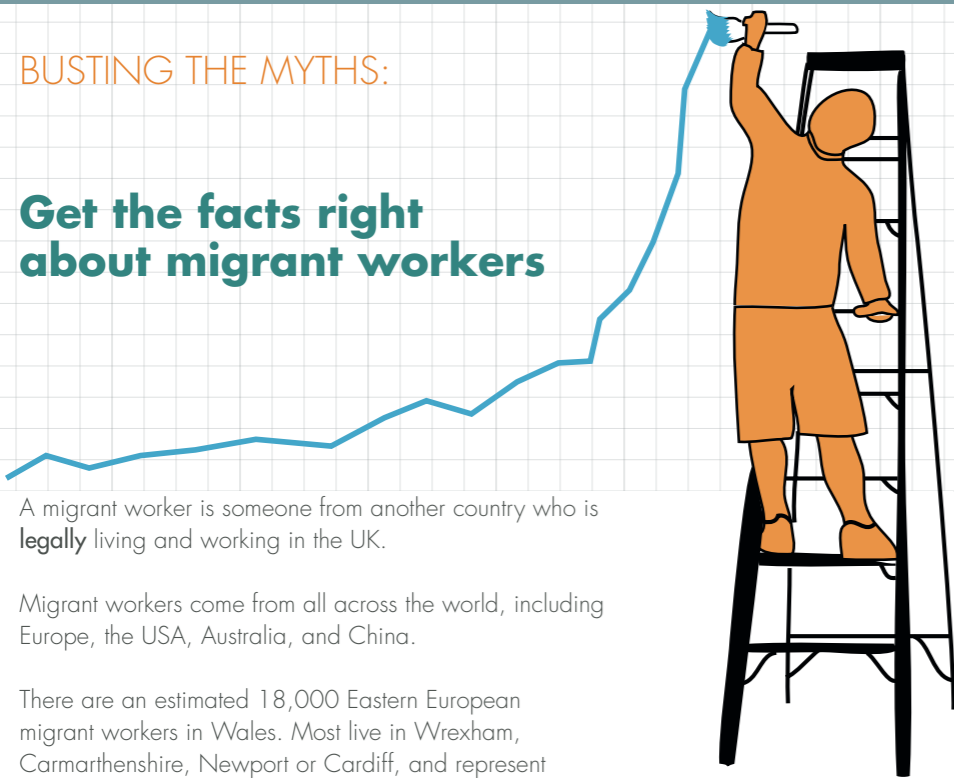


BUSTING THE MYTHS:

Get the facts right about migrant workers



A migrant worker is someone from another country who is legally living and working in the UK.

Migrant workers come from all across the world, including Europe, the USA, Australia, and China.

There are an estimated 18,000 Eastern European migrant workers in Wales. Most live in Wrexham, Carmarthenshire, Newport or Cardiff, and represent about 3% of the workforce in these areas. In most areas of Wales it is less than 1%.

Most move to Wales because there is little work in their home country or they can get higher wages here. A large number of migrant workers are actively recruited and brought over by employment agencies.

...contributing positively to the economy

Migrant workers create new jobs, rather than take them.

A number of migrant workers are in professional and highly skilled occupations and help to fill key skills gaps. Most migrant workers take on low-paid and low-skilled work where there are labour shortages.

Having migrant workers in Wales creates new business and boosts the economy.

Wales has a long history of migration and diversity.

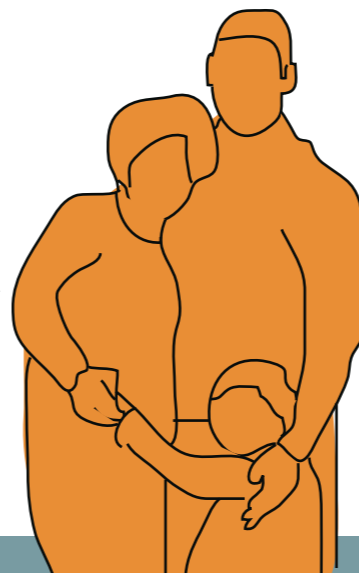
Settled by the Celts, invaded by the Romans and the Normans and dominated by the English, Wales' population has regularly shifted and changed over the ages.

In the past few centuries migrants have come from countries including Ireland, Italy, China, Pakistan, Bangladesh, India, the Caribbean, Yemen and Somalia.

Many parts of Wales boast a population with a truly cosmopolitan mix of cultures and nationalities.

The history and diversity of Wales is something to be proud of.

Migrant workers are crucial to providing services and evidence shows that migrant workers contribute more to the economy than they receive in benefits and services.



We can all stand up to racial prejudice and intolerance wherever it occurs.

There are many cases of migrant workers being exploited by employers and agencies, through undesirable working hours and conditions, or being overcharged for accommodation, food and transport. Workers are threatened with dismissal and losing their accommodation if they complain about conditions.

Language barriers prevent migrant workers from accessing services and advice, which makes it much harder to integrate into local communities. There were over 50 recorded incidents of racism, abuse and attacks UK-wide on Polish migrants in the media in 2007, with many more going unreported.

The lies spread by far right groups and others about migration must be challenged. Racism has no place in workplaces and communities in Wales. **At work and in society everyone should be treated equally and fairly.**

Migrant workers who lack trade union support and who do not know their rights are easy for employers to exploit. The answer is not to blame the workers but to provide advice and challenge the lies.

Wales TUC
Equal at Work Project.
For more information:
equalatwork.org
wtuc.org.uk
searchlightcymru.org.uk

Equal at Work
Cyfartal yny Gwaith



Vote!
Far-right parties thrive on a low turnout.
Every vote counts.

CHWALU'R MYTH:

Y Gwir am Weithwyr Ymfudol

Mae gweithiwr ymfudol yn rhywun sydd wedi dod o wlad arall i fyw a gweithio ym Mhrydain, yn hollol gyfreithiol. Daw gweithwyr ymfudol o bedwar ban byd, gan gynnwys Ewrop, UDA, Awstralia a Tsieina.

Mae tua 18,000 o weithwyr ymfudol o Ddwyrain Ewrop yng Nghymru. Mae'r rhan fwyaf yn byw yn Sir Gaerfyrddin, Wrecsam, Casnewydd neu Gaerdydd, ac maent yn rhyw 3% o'r gweithlu yn yr ardaloedd hyn. Yn y rhan fwyaf o ardaloedd yng Nghymru, mae'r ffigwr yn llai nag 1%.

Mae'r rhan fwyaf o'r gweithwyr hyn yn symud i Gymru oherwydd diffyg gwaith yn eu gwledydd eu hunain neu am bod cyflogau'n uwch fan hyn. Caiff nifer fawr o weithwyr ymfudol eu recriwtio'n benodol a'u gwahodd i Gymru gan asiantaethau cyflogaeth.



...llanw swyddi gwag a darparu sgiliau angenrheidiol

Mae gweithwyr ymfudol yn creu swyddi newydd, nid eu cymryd nhw.

Mae nifer o weithwyr ymfudol yn gweithio mewn swyddi proffesiynol hynod o fedrus ac yn helpu i lanw bylchau allweddol o ran sgiliau yn y gweithlu.

Mae'r rhan fwyaf o weithwyr ymfudol yn derbyn swyddi cyflog isel, medr isel, mewn meysydd o brinder llafur. Mae cael gweithwyr ymfudol yng Nghymru yn creu busnesau newydd ac yn hybu'r economi.

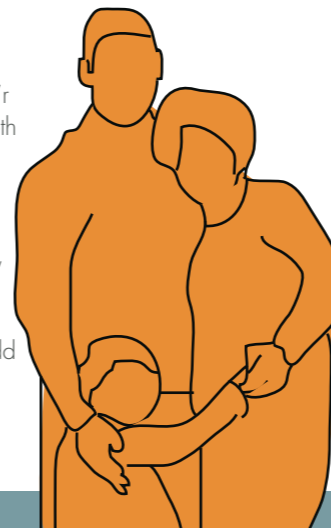
Mae gan Gymru hanes hir o amrywiaeth ac ymfudo.

Wedi'i setlo gan y Celtiaid, ei choncro gan y Rhufeiniaid a'r Normaniaid a'i llywodraethu gan y Saeson, mae poblogaeth Cymru wedi newid ac amrywio ar hyd yr oesoedd.

Dros y canrifoedd diwethaf, mae ymfudwyr wedi cyrraedd Cymru o Iwerddon, yr Eidal, Tsieina, Pacistan, Bangladesh, India, y Caribî, Yemen a Somalia.

Mae gan rhannau o Gymru boblogaeth sydd yn gymysgedd wirioneddol goshopolitan o ddiwyllianau a gwledydd. Mae hanes ac amrywiaeth Cymru yn destun balchder.

Mae gweithwyr ymfudol yn angenrheidiol i ddarparu gwasanaethau ac mae tystiolaeth yn dangos bod gweithwyr ymfudol yn cyfrannu mwy i'r economi nag maen nhw'n derbyn mewn budd-daliadau a gwasanaethau.



Fe allwn ni bob un wrthwynebu rhagfarnau hiliol ac anoddefgarwch lle bynnag y bo.

Mae yna achosion di-ri o weithwyr ymfudol yn cael eu hecsbloetio gan gyflogwyr ac asiantaethau, o gael eu gorfodi i weithiau oriau hir mewn amgylchiadau annymunol, neu orfod talu gormod am lety, bwyd a thrafnidiaeth. Mae'r gweithwyr hyn yn byw â'r bygythiad o gael eu diswyddo a cholli'u llely os gwnân nhw gwyno.

Mae rhwystrau ieithyddol yn atal nifer o weithwyr ymfudol rhag derbyn gwasanaethau a chyingor, ac mae hyn yn ei gwneud hi'n fwy anodd iddyn nhw integreiddio â chymuned leol. Clywyd ar gyfryngau Prydain yn 2007 am fwy na 50 o ymosodiadau hiliol, treisgar neu eiriol ar ymfudwyr Pwylaidd ac roedd yna lawer iawn mwy o ymosodiadau na chlywyd gair amdanynt.

Rhaid herio'r celwyddau gaiff eu lledu am fewnfudo gan grwpiau'r adain dde eithafol. Does dim lle i hiliaeth yn y gweithle nac yng nghymunedau Cymru. **Yn y gweithle, dylai pawb gael eu trin yn deg a chydadd.**

Mae hi'n hawdd i gyflogwyr ecsbloetio gweithwyr ymfudol nad ydyn nhw'n aelodau o undeb llafur ac nad ydyn nhw'n ymwybodol o'u hawliau. Nid beio'r gweithwyr yw'r ateb ond herio'r anwireddau a rhoi cyngor cadarnhaol.

Prosiect Cyfartal yn y Gwaith TUC
Mwy o wybodaeth:
cyfartalyngwaith.org
wtuc.org.uk
searchlightcymru.org.uk

Equal at Work
Cyfartal yn y Gwaith



Pleidleiswch!
Mae pleidiau gwleidyddol yr adain dde eithafol yn ffynnu pan fo'r nifer sy'n pleidleisio yn isel. **Mae pob pleidlais yn cyfrif.**

